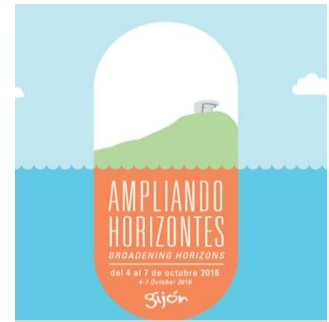




CONGRESO NACIONAL
SOCIEDAD ESPAÑOLA
DE FARMACIA HOSPITALARIA
Gijón, del 4 al 7 de octubre de 2016



Abordaje multidisciplinar en el manejo de patologías reumatológicas

Dr. Javier de Toro,
Jefe de Servicio de Reumatología.
Complejo Hospitalario Universitario A Coruña

Dr. Alberto Morell,
Jefe de Servicio de Farmacia.
Hospital Universitario de La Princesa, Madrid.



Objetivo

Poner en valor que la interacción
Reumatología Farmacia genera resultados
positivos **para paciente y para Sistema.**

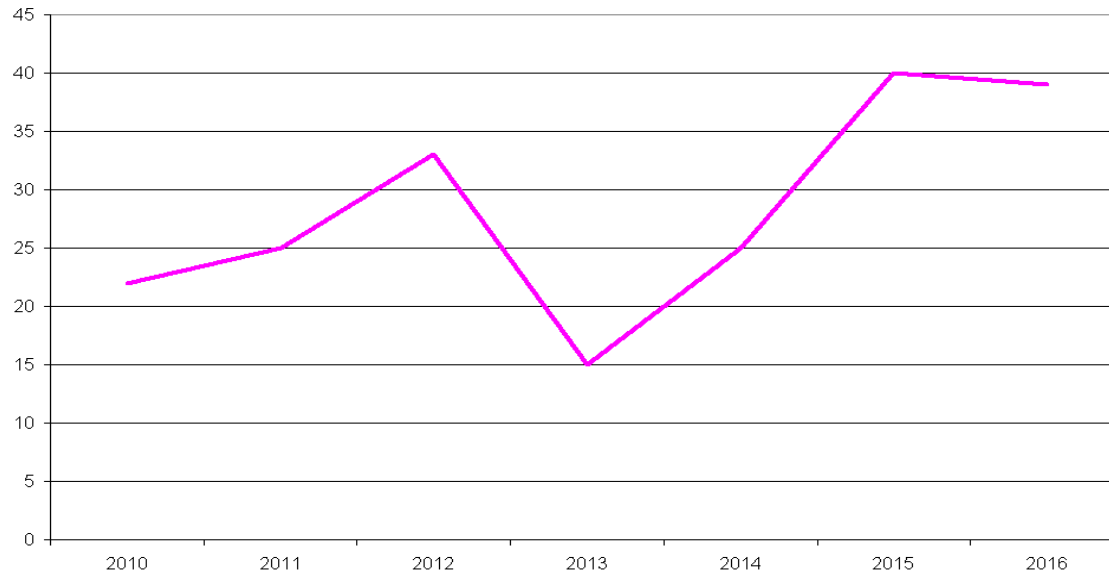
Claves para alcanzarlo



Experiencias multidisciplinares.

- Protocolización de líneas de tratamiento
- Inclusión y seguimiento de pacientes
 - Seguimiento de la adherencia
 - Optimización
 - Monitorización de niveles
 - Determinación de antianticuerpos
- Seguimiento fármaco/económico

Fuera de indicación



PRINCIPIOS ACTIVOS
Abatacept
ac zoledrónico
adalimumab
Anakinra
Bevacizumab
certolizumab
ciclofosfamida
Ciclosporina
citarabina
clopidogrel
Etanercept
filgastrim
foscarnet
ganciclovir
golimumab
iloprost
infliximab
inmunoglobulinas inespecificas
leflunomida
macicetan
micofenolato de mofetilo



Biosimilares

- Beneficio
- Riesgo
- Trazabilidad
- Pacientes optimizados

Switching

Pros	Contras
Ahorro rápido	Poca experiencia en pacientes complejos
Facilita la trazabilidad	Farmacovigilancia
	Recursos extra
	Opinión del paciente

Investigación

Estudios de Eficiencia

Farmacoeconómicos

Pautas de optimización

Producción científica

1. Does prescription year influence the pattern of biologics use for rheumatoid arthritis? (EULAR, 2013)



2. Evolución de la Primera Línea de Terapia Biológica: 2000-2012 (Nacional de S.E. Farmacia Hospitalaria, 2013)



Congreso Nacional de la Sociedad Española de Farmacia Hospitalaria
de farmacia de hospital ante el reto

3. Uso de Fármacos Biológicos de Segunda Línea en Esclerosis Múltiple (Nacional S.E. Neurología, 2013)



4. Down-Titration of Biological Therapies In Rheumatoid Arthritis In Daily Clinical Practice (ACR, 2013)



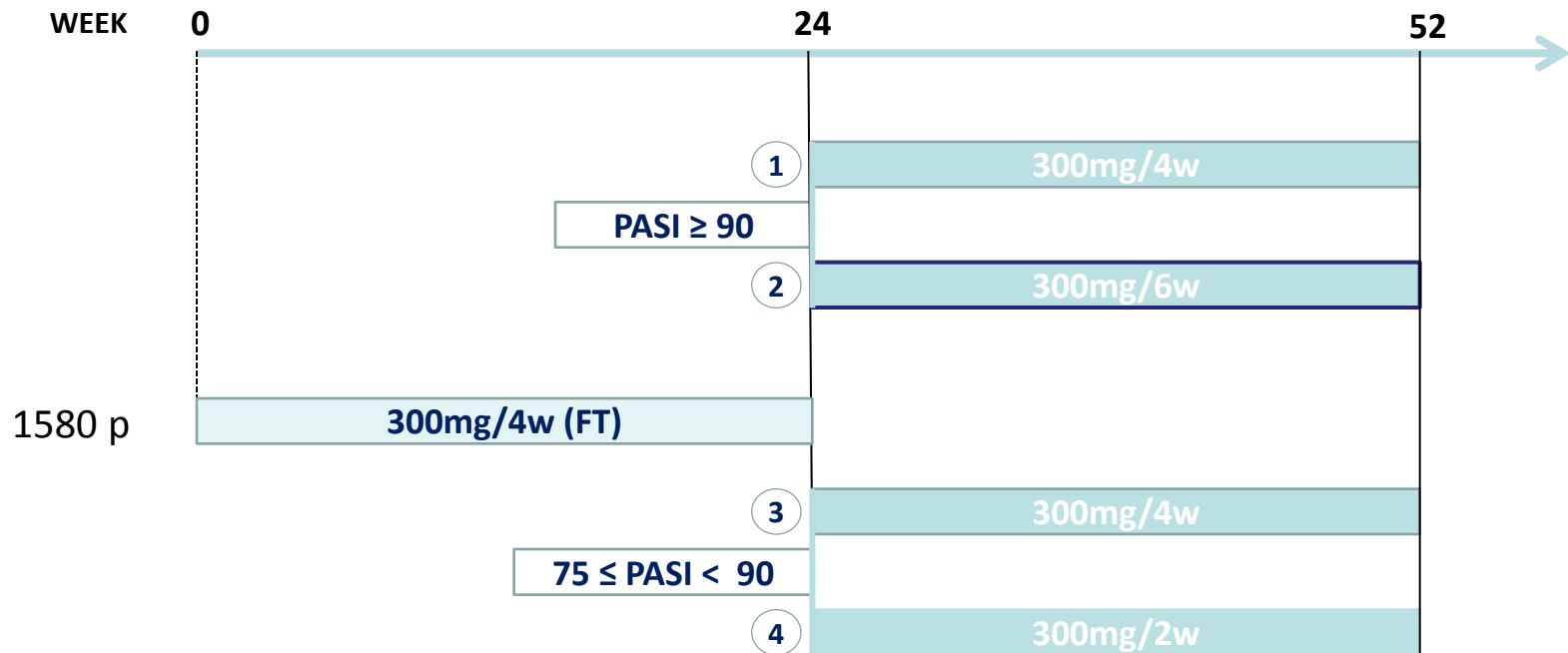
Alberto Morell Baladrón

Alberto.morell@salud.madrid.org

ESTUDIO OPTIMISE

Long Term Clear Skin Maintenance Treatment Optimization in Patients With Moderate to Severe Chronic Plaque Psoriasis: A Randomized, Multicenter, Open-label With Blinded-assessment, Comparative, 52 Week Study to Evaluate the Efficacy, Safety and Tolerability of Secukinumab 300 mg s.c.

The primary objective is to demonstrate in the patient pool of PASI 90 responders at Week 24 that secukinumab 300 mg s.c. when administered at a longer dosing interval is non-inferior to secukinumab 300 mg s.c. every 4 weeks treatment with respect to maintaining a PASI 90 response rate at Week 52



Evolución presupuestaria

